

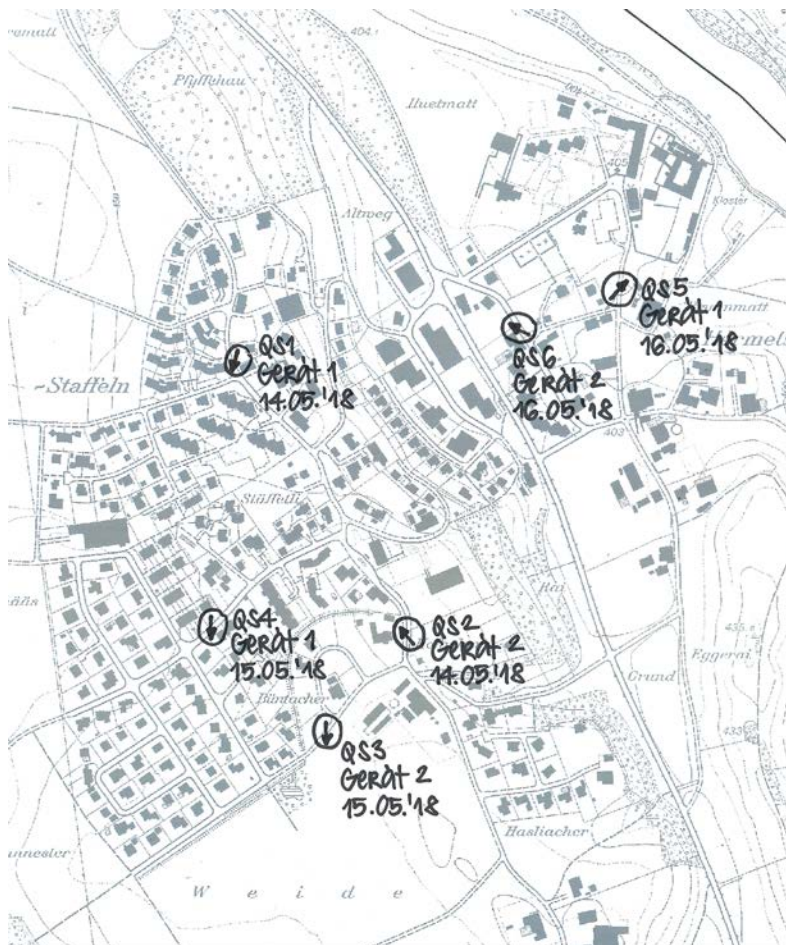
HERMETSCHWIL – STAFFELN GESCHWINDIGKEITSMESSUNGEN

VERKEHRSERHEBUNGEN AUF GEMEINDESTRASSEN

22.05.2018

Aufgrund von teilweise sehr geringen Verkehrsdichten wurden die Messungen automatisiert mit Seitenradargeräten durchgeführt. Um eine Annäherung an die Anforderung «frei fahrende Fahrzeuge» zu erhalten, wurden aus den Messprotokollen alle Einträge mit einer gemessenen Länge von weniger als 3m (z. B. Velos, Fahrzeugähnliche Geräte) und einer Geschwindigkeit von weniger als 15 km/h (z. B. abbiegende oder hinter einem Velo herfahrende Fahrzeuge) gelöscht.

Die folgende Abbildung gibt einen Überblick über die Messstandorte. Pro Standort wurde in der Woche vom 14. bis 18. Mail 2018 während jeweils 24 Stunden (also auch in der Nacht) der Verkehr erhoben. Der Fokus lag auf den Geschwindigkeiten. Aufgrund der verwendeten Technologie und der oben beschriebenen Veränderungen können die Mengen nicht als Verkehrszählung verwendet werden, obwohl ein Eindruck über die Belastung der jeweiligen Strassen entsteht.



Übersichtsplan Messquerschnitte

Die folgenden Werte wurden erhoben:

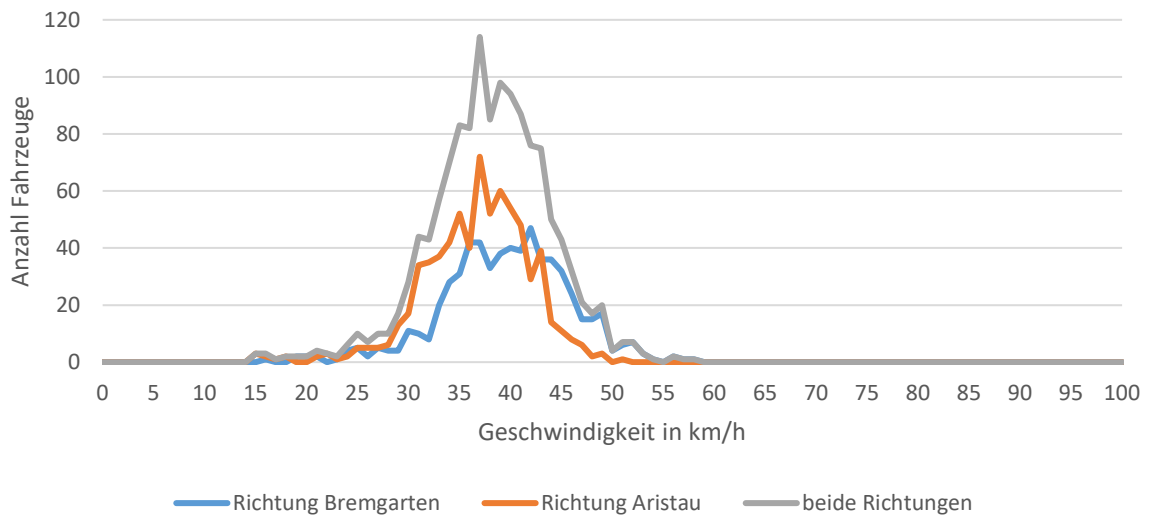
V₅₀: Die Geschwindigkeit, welche 50% aller gemessenen Fahrzeuge nicht überschreiten. 50% fahren schneller.

V₈₅: Die Geschwindigkeit, welche 85% aller gemessenen Fahrzeuge nicht überschreiten. 15% fahren schneller.

V_{max}: die höchste, während der Messperiode gemessene Geschwindigkeit

Gemäss kantonalem Merkblatt Tempo 30-Zonen und Begegnungszonen ist eine Zone mit von der Höchstgeschwindigkeit abweichender Geschwindigkeit nur zulässig, wenn die getroffenen Massnahmen die Geschwindigkeit in ausreichendem Mass senken. Als Richtlinie für Tempo 30-Zonen sind folgende Werte anzustreben: Verzicht auf Signalisation und Massnahmen, wenn V_{50%} und V_{85%} nicht grösser als 30 km/h sind, Beschränkung auf die Signalisation, wenn V_{85%} zwischen 30 und 40 km/h liegt, Signalisation und Realisierung von baulichen Massnahmen, wenn V_{50%} deutlich höher als 30 km/h und V_{85%} höher 40 km/h ist.

QS 1: Stafflerstrasse Nord, vom 14.05.2018, 07.30 Uhr bis 15.05.2018, 07.30 Uhr



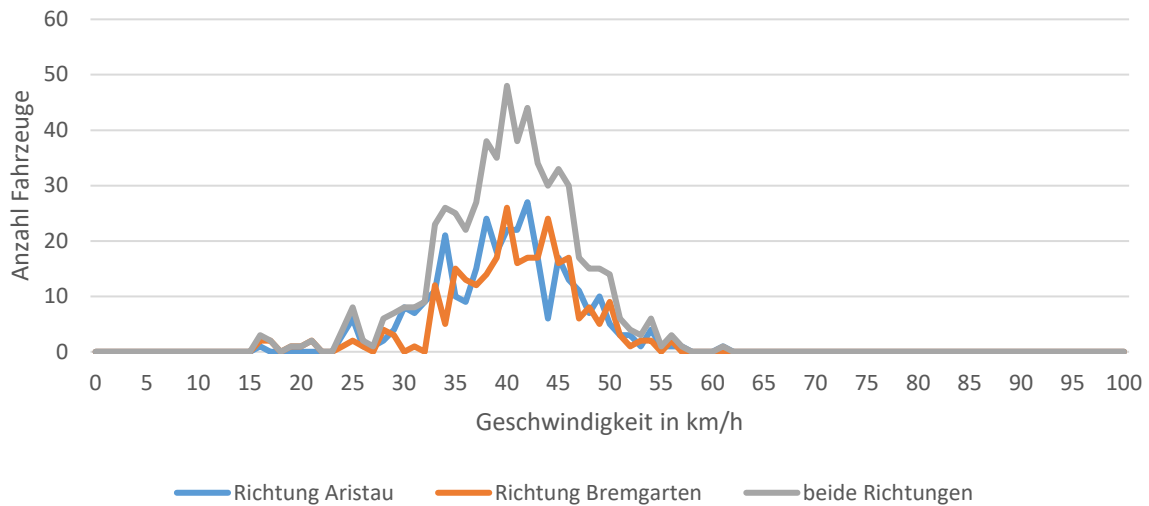
Richtung Bremgarten

V ₅₀	40km/h
V ₈₅	46km/h
V _{max}	58km/h
Anzahl	621

Richtung Aristau

V ₅₀	37km/h
V ₈₅	42km/h
V _{max}	51km/h
Anzahl	706

QS2: Stafflerstrasse Süd, vom 14.05.2018, 07.20 Uhr bis 15.05.2018, 07.20 Uhr



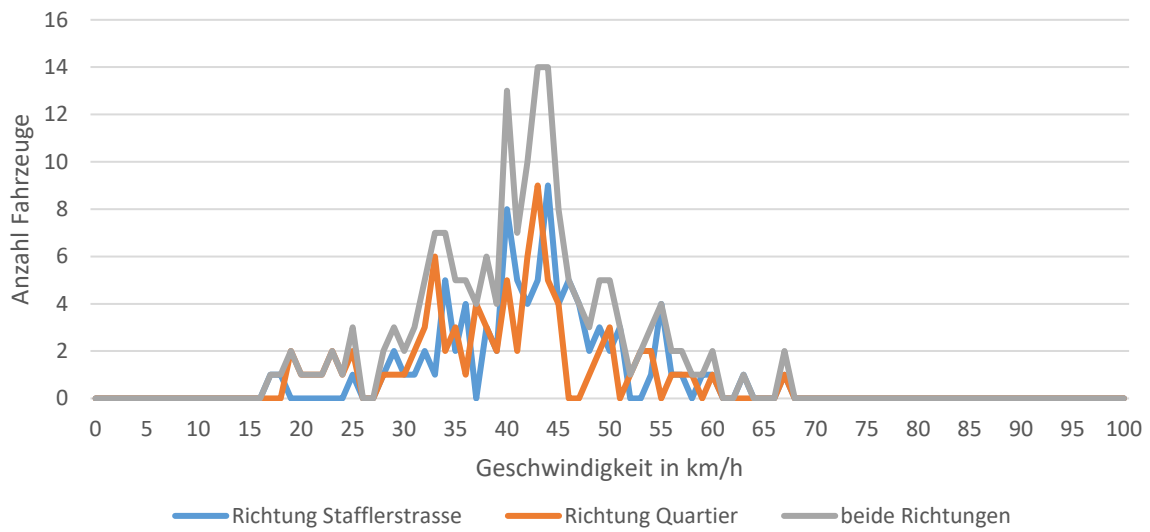
Richtung Aristau

V ₅₀	40km/h
V ₈₅	46km/h
V _{max}	61km/h
Anzahl	322

Richtung Bremgarten

V ₅₀	41km/h
V ₈₅	46km/h
V _{max}	56km/h
Anzahl	279

QS3: Möslistrasse, vom 15.05.2018, 07.40 Uhr bis 16.05.2018, 07.40 Uhr



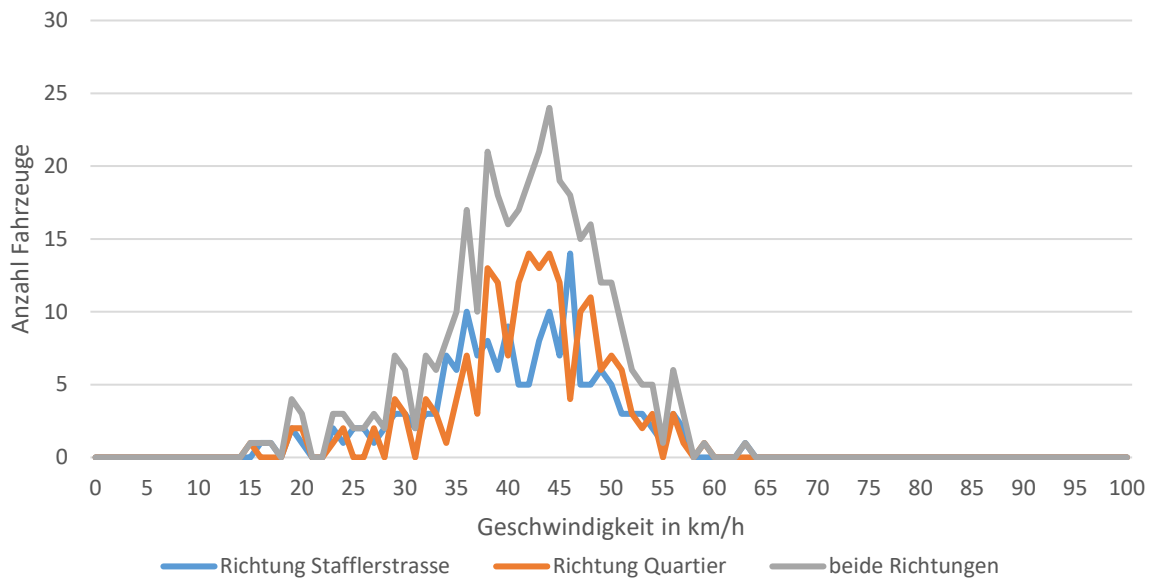
Richtung Stafflerstrasse

V ₅₀	43km/h
V ₈₅	50km/h
V _{max}	67km/h
Anzahl	92

Richtung Quartier

V ₅₀	40km/h
V ₈₅	49km/h
V _{max}	67km/h
Anzahl	86

QS4: Bünzerstrasse, vom 15.05.2018, 08.00 Uhr bis 16.05.2018, 08.00 Uhr



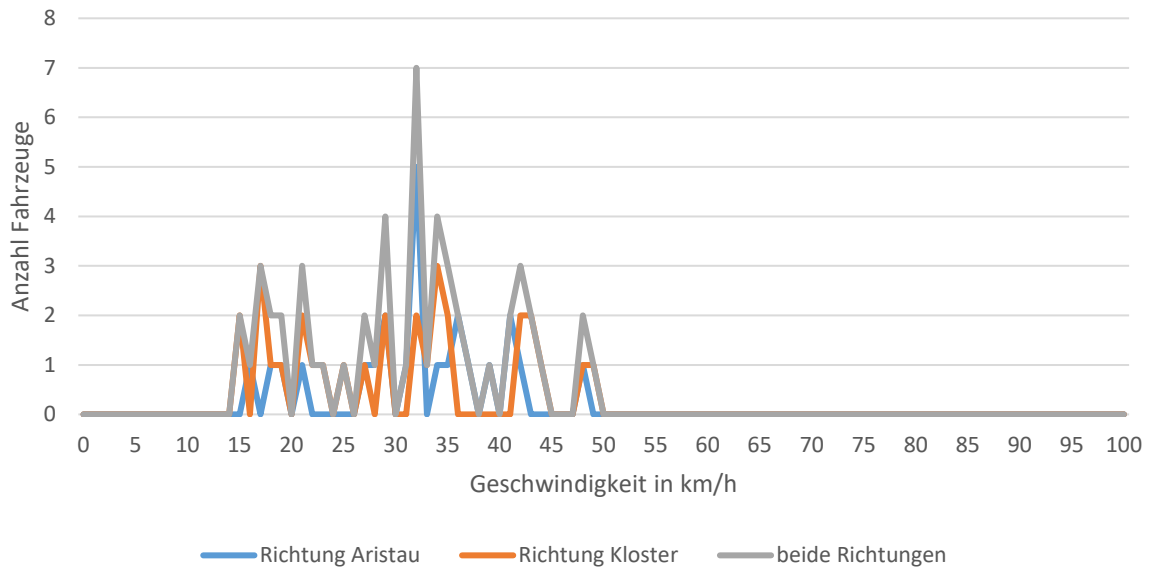
Richtung Stafflerstrasse

V ₅₀	41km/h
V ₈₅	49km/h
V _{max}	63km/h
Anzahl	170

Richtung Quartier

V ₅₀	42km/h
V ₈₅	49km/h
V _{max}	59km/h
Anzahl	193

QS5: Klosterstrasse, vom 16.05.2018, 08.10 Uhr bis 17.05.2018, 08.10 Uhr



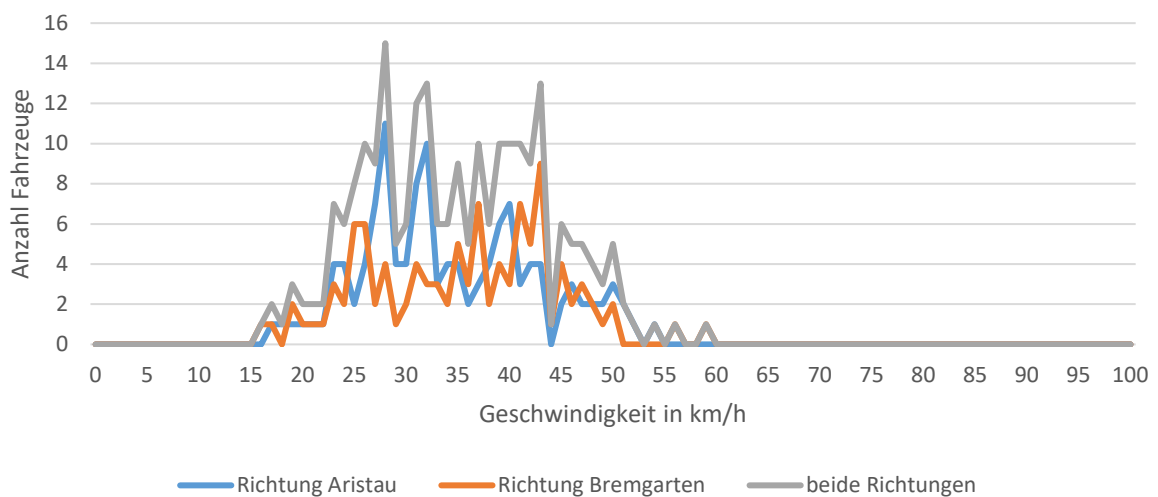
Richtung Aristau

V_{50}	32km/h
V_{85}	39km/h
V_{max}	48km/h
Anzahl	24

Richtung Kloster

V_{50}	29km/h
V_{85}	42km/h
V_{max}	49km/h
Anzahl	30

QS6: Dorfstrasse, vom 16.05.2018, 8.20 Uhr bis 17.05.2018, 8.20 Uhr



Richtung Aristau

V_{50}	32km/h
V_{85}	43km/h
V_{max}	54km/h
Anzahl	126

Richtung Bremgarten

V_{50}	36km/h
V_{85}	43km/h
V_{max}	59km/h
Anzahl	107