

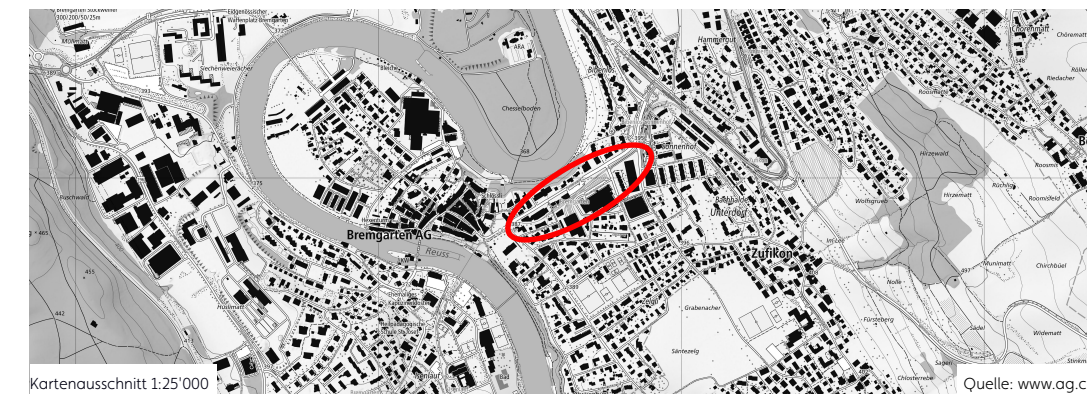
# Gestaltungsplan «Bahnhofsareal» Situationsplan 1: 500

gemäss § 21 BauG

**STAND FÜR DIE MITWIRKUNG**

Weitere Bestandteile des Gestaltungsplans:

- Sondernutzungsvorschriften (verbindlich)
- Planungsbericht nach Art. 47 RPV (orientierend)
- Bemassungen (orientierend)



Vorprüfungsbericht vom: 15. Januar 2026

Mitwirkungsbericht vom: ...

Öffentliche Auflage von: ... bis: ...

Beschlossen vom Stadtrat am: ...

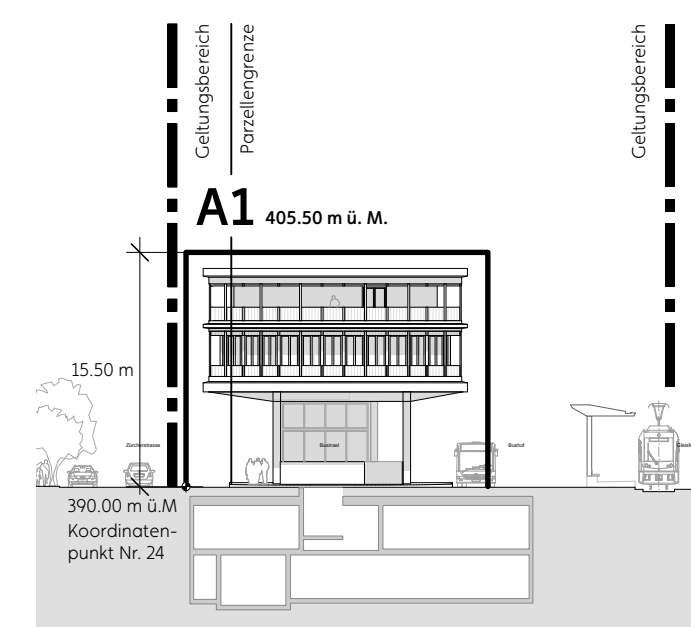
Der Stadtammann: Stephan Troxler  
Der Stadtschreiber: Beat Neuschwander

Genehmigung: ...

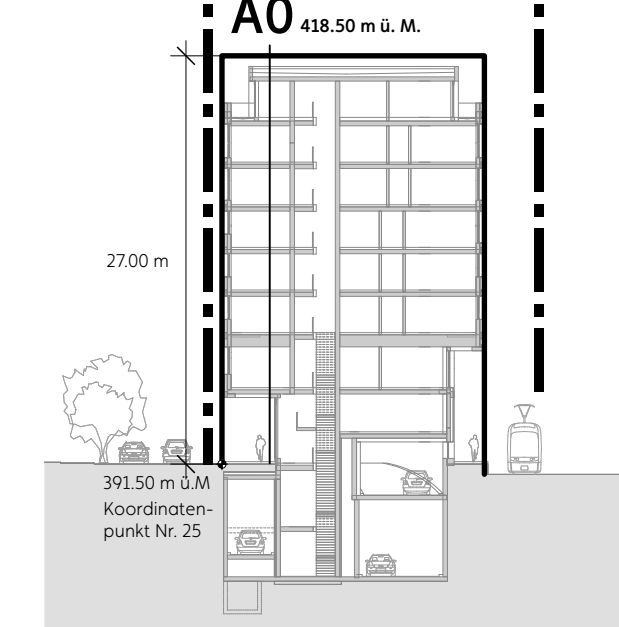
Zürich, 17. April 2026

Genehmigungsinhalt		
	Geltungsbereich Aus darstellungstechnischen Gründen um 0,6m (Echtmass) nach aussen verschoben dargestellt.	§ 2
	Baubereiche	§ 9
	Koordinaten Baubereiche	§ 9
	Spielraum Baubereichsgrenze +/- 3.5 m	§ 9
	Pflichtbaulinie	§ 9
	Baubereich für unterirdische Bauten und Anlagen	§ 11
	Freihaltebereiche (Lage schematisch)	§ 15
	Bahnhofplatz	§ 16
	Erschliessungsfläche	§ 17
	Vorzone	§ 17
	Ruderaler Garten	§ 18
	Bäume (bestehend/geplant)	§ 19
	Strassenbauprojekt, Stand 15.11.2025 (Lage schematisch)	§ 21
	Zu- und Wegfahrt Anlieferung (Lage schematisch)	§ 21
	Zu- und Wegfahrt Kurzeitparkfelder (Lage schematisch)	§ 21
	Zu- und Wegfahrt Bus / Taxi (Lage schematisch)	§ 21
	Zu- und Wegfahrt unterirdische Parkfelder (Lage schematisch)	§ 21
	Anlieferung	§ 22
	Oberirdische Kurzeitparkfelder	§ 22
	Polizeiparkfeld	§ 22
	Zu- und Wegfahrt öffentliche Veloabstellplätze (Lage schematisch)	§ 23
	Öffentliche Veloabstellplätze (Lage schematisch)	§ 23
	Öffentliche Fusswegverbindungen (Lage schematisch)	§ 24
	Anknüpfungspunkte Fusswegnetz (Lage schematisch)	§ 24
	Entsorgungseinrichtungen (Lage schematisch)	§ 26
Orientierungsinhalt		
	Gebäude bestehend	
	Bauten Richtprojekt, Stand 27.06.2025	
	Perronfläche	
	Öffentlich zugängliche Fläche	
	Sichtzonen	
	Strassenbauprojekt, Stand 15.11.2025	
	Umbau Bahnhof, Perron + Personenunterführung, Stand 31.10.2025	
	Abbruch bestehende Bauten und Anlagen	
	Bike&Ride-Veloabstellplätze ausserhalb Perimeter	
<b>Hinweis:</b>	Mit Inkrafttreten dieses Gestaltungsplans wird der Gestaltungsplan «Bahnhofsareal» (Genehmigung RR vom 31.03.2004) aufgehoben	§ 30

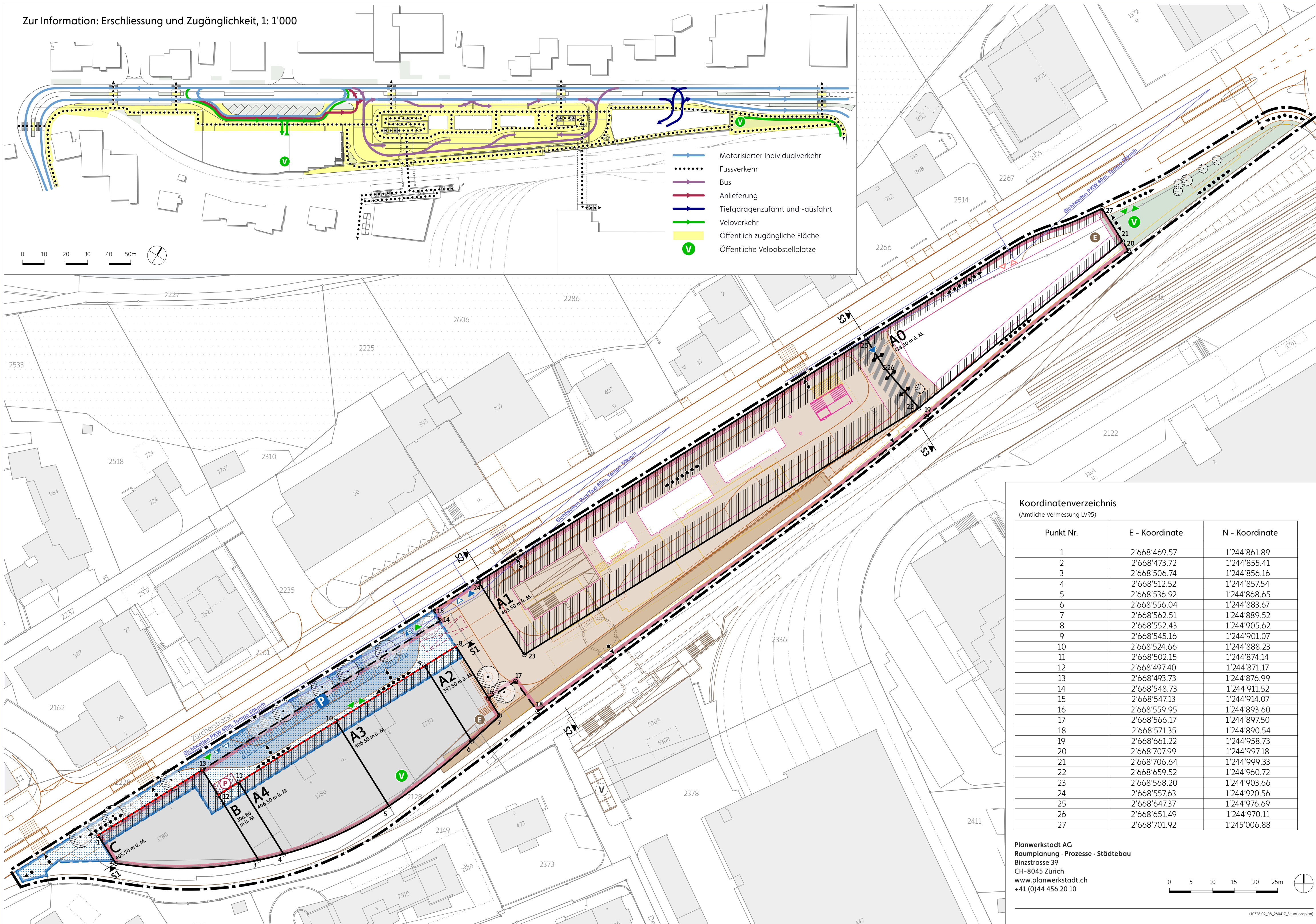
Schnitt S1  
1: 500



Schnitt S2  
1: 500



Zur Information: Erschliessung und Zugänglichkeit, 1: 1'000



Koordinatenverzeichnis  
(Amtliche Vermessung LV95)

Punkt Nr.	E - Koordinate	N - Koordinate
1	2'668'469.57	1'244'861.89
2	2'668'473.72	1'244'855.41
3	2'668'506.74	1'244'856.16
4	2'668'512.52	1'244'857.54
5	2'668'536.92	1'244'868.65
6	2'668'556.04	1'244'883.67
7	2'668'562.51	1'244'889.52
8	2'668'552.43	1'244'905.62
9	2'668'545.16	1'244'901.07
10	2'668'524.66	1'244'888.23
11	2'668'502.15	1'244'874.14
12	2'668'497.40	1'244'871.17
13	2'668'493.73	1'244'876.99
14	2'668'548.73	1'244'911.52
15	2'668'547.13	1'244'914.07
16	2'668'559.95	1'244'893.60
17	2'668'566.17	1'244'897.50
18	2'668'571.35	1'244'890.54
19	2'668'661.22	1'244'958.73
20	2'668'707.99	1'244'997.18
21	2'668'706.64	1'244'999.33
22	2'668'659.52	1'244'960.72
23	2'668'568.20	1'244'903.66
24	2'668'557.63	1'244'920.56
25	2'668'647.37	1'244'976.69
26	2'668'651.49	1'244'970.11
27	2'668'701.92	1'245'006.88

Planwerkstadt AG  
Raumplanung - Prozesse - Städtebau  
Binzstrasse 39  
CH-8045 Zürich  
www.planwerkstadt.ch  
+41 (0)44 456 20 10

